

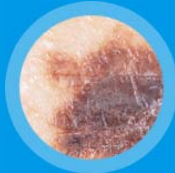
METODA **ABCDE**: DOHLÉDNĚTE NA SVÁ MATEŘSKÁ ZNAMÍNKA!

Pro posouzení změn týkajících se vašich mateřských znamínek použijte metodu ABCDE, která je vyvinuta, schválena a používána dermatology na celém světě. Každé písmeno koresponduje s jedním aspektem, kterému byste měli věnovat pozornost:



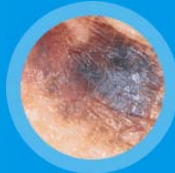
A jako asymmetry (asymetrie)

Mateřské znamínko, které nemá kulatý nebo oválný tvar, jeho kontury a barevnost nejsou stejnoměrně rozšířeny kolem jeho středu.



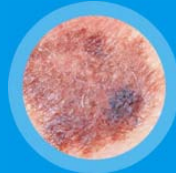
B jako border (okraje)

Nepřavidelné, zubaté okraje připomínající mapu.



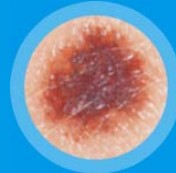
C jako colour (barva)

Mateřské znamínko, které má několik barev (hnědou, červenou, bílou, atd...).



D jako diameter (rozměr)

Velikost mateřského znamínka přesahující 6 mm (velikost gumy na tužce).



E jako evolution (vývoj)

Mateřské znamínko, které rychle mění velikost, tvar, vystupuje nebo mění barvu musí zkontrolovat dermatolog.

Člověk má obvykle kolem dvaceti znamínek rozetých po těle a obličeji a čím více jich máme, tím vyšší je šance, že se u nás vyvine rakovina kůže. Podle posledních výzkumů se **65 % melanomů objeví mimo již existující mateřská znamínka**¹. Je proto nutné vědět o nových mateřských znamínkách, monitorovat je a sledovat všechny změny, které mohou nastat.

¹ <http://www.who.int/uv/faq/skincancer/fr/index1.html>

NIC NENAHRADÍ PROHLÍDKU U DERMATOLOGA

Pokud u vás existuje riziko rakoviny kůže a na kůži se vám objevila podezřelá léze nebo mateřské znamínko, které v průběhu posledních pár týdnů změnilo vzhled, pokud jste si svou pokožku nenechali preventivně zkontrolovat dermatologem, nebo pokud jste u něj nikdy nebyli, důrazně vám doporučujeme jej navštívit kvůli celkové preventivní prohlídce. Nezapomeňte, že čím dříve je rakovina kůže diagnostikována, tím vyšší jsou šance, že bude možné ji vyléčit.